

รายงานสถิติเกี่ยวกับการติดตั้งระบบ GPS

ณ วันที่ 13 มิถุนายน 2562

1. จำนวนผู้ให้บริการ GPS ที่เชื่อมต่อข้อมูลกับกรมการขนส่งทางบก 168 ราย
 2. จำนวนผู้ให้บริการ GPS และจำนวนรุ่น GPS ที่ได้รับการรับรองจากกรม

| | |
|---|---|
| จำนวนผู้ให้บริการ GPS ที่ได้รับการรับรองจากกรม(ราย) | จำนวนรุ่น GPS ที่ได้รับการรับรองจากกรม (รุ่น) |
| 125 | 358 |

3. จำนวนรถที่เชื่อมต่อข้อมูลกับศูนย์ GPS

| รถโดยสารประจำทาง | รถโดยสารไม่ประจำทาง | รถบรรทุกไม่ประจำทาง | รถบรรทุกส่วนบุคคล | รถอื่นๆ | รวม |
|------------------|---------------------|---------------------|-------------------|---------|---------|
| 21,522 | 60,356 | 129,646 | 126,561 | 31,143 | 369,228 |

4. จำนวนรถที่ต้องติดตั้ง GPS และที่ติดตั้ง GPS แล้ว

| ประเภทรถ | จำนวนรถที่ต้องติดตั้ง GPS (คัน) | จำนวนรถที่ติดตั้ง GPS แล้ว (คัน) | รถที่ติดตั้ง GPS แล้ว (ร้อยละ) | ความเร็วเกิน (คัน) | ร้อยละของรถที่ใช้ความเร็วเกิน | ความเร็วสูงสุด (กม./ชม.) | ความเร็วเกินเฉลี่ย(กม./ชม.) |
|-----------------|---------------------------------|----------------------------------|--------------------------------|--------------------|-------------------------------|--------------------------|-----------------------------|
| รถโดยสาร | | | | | | | |
| •ประจำทาง | 21,452 | 18,977 | 88.46 | 2,907 | 15.32 | 137 | 95.40 |
| - หมวด 1 | 4,985 | 4,369 | 87.64 | | | | |
| - หมวด 2 | 8,529 | 7,845 | 91.98 | | | | |
| - หมวด 3 | 7,938 | 6,763 | 85.20 | | | | |
| •ไม่ประจำทาง | 67,167 | 60,356 | 89.86 | 2,152 | 3.57 | 138 | 96.26 |
| รวมรถโดยสาร | 88,619 | 79,333 | 89.52 | 5,059 | 6.38 | | 95.77 |
| รถบรรทุก | | | | | | | |
| •ไม่ประจำทาง | 137,763 | 129,646 | 94.11 | 567 | 0.44 | 126 | 97.59 |
| •ส่วนบุคคล | 257,314 | 126,561 | 49.19 | 515 | 0.41 | 127 | 97.31 |
| รวมรถบรรทุก | 395,077 | 256,207 | 64.85 | 1,082 | 0.42 | | 97.46 |
| รวมทั้งหมด | 483,696 | 335,540 | 69.37 | 6,141 | 1.83 | | 96.06 |

5. จำนวนรถตู้โดยสารที่ต้องติดตั้ง GPS และที่ติดตั้ง GPS แล้ว

| ประเภทรถ | จำนวนรถที่ต้องติดตั้ง GPS (คัน) | จำนวนรถที่ติดตั้ง GPS แล้ว (คัน) | รถที่ติดตั้ง GPS แล้ว (ร้อยละ) | ความเร็วเกิน (คัน) | ร้อยละของรถที่ใช้ความเร็วเกิน | ความเร็วสูงสุด (กม./ชม.) | ความเร็วเกินเฉลี่ย(กม./ชม.) |
|--------------|---------------------------------|----------------------------------|--------------------------------|--------------------|-------------------------------|--------------------------|-----------------------------|
| •ประจำทาง | 12,919 | 11,437 | 88.53 | | | | |
| - หมวด 1 | 4,362 | 3,655 | 83.79 | | | | |
| - หมวด 2 | 4,859 | 4,238 | 87.22 | 1,025 | 24.19 | 133 | 96.32 |
| - หมวด 3 | 3,698 | 3,544 | 95.84 | | | | |
| •ไม่ประจำทาง | 35,400 | 33,971 | 95.96 | | | | |
| รวมทั้งหมด | 48,319 | 45,408 | 93.98 | | | | |

6. จำนวนรถโดยสาร 2 ชั้น ที่ต้องติดตั้ง GPS และที่ติดตั้ง GPS แล้ว

| ประเภทรถ | จำนวนรถที่ต้องติดตั้ง GPS (คัน) | จำนวนรถที่ติดตั้ง GPS แล้ว (คัน) | รถที่ติดตั้ง GPS แล้ว (ร้อยละ) | ความเร็วเกิน (คัน) | ร้อยละของรถที่ใช้ความเร็วเกิน | ความเร็วสูงสุด (กม./ชม.) | ความเร็วเกินเฉลี่ย(กม./ชม.) |
|--------------|---------------------------------|----------------------------------|--------------------------------|--------------------|-------------------------------|--------------------------|-----------------------------|
| •ประจำทาง | 1,508 | 1,508 | 100.00 | 262 | 17.37 | 118 | 93.92 |
| •ไม่ประจำทาง | 5,273 | 5,007 | 94.96 | 153 | 3.06 | 115 | 94.97 |
| •ส่วนบุคคล | 34 | 19 | 55.88 | 1 | 5.26 | 92 | 92.00 |
| รวมทั้งหมด | 6,815 | 6,534 | 95.88 | 416 | 6.37 | | 94.30 |

7. จำนวนรถพยาบาลที่เชื่อมต่อข้อมูลกับศูนย์ GPS

หน่วย : คัน

| รย.1 | รย.2 | รย.3 | รวม |
|------|------|------|-------|
| 951 | 182 | 15 | 1,148 |

รายงานสถิติการกระทำความผิดจากระบบ GPS รถทุกประเภท ทั่วประเทศ

เดือน มิถุนายน 2562

หน่วย : คัน

| วันที่ | | 1 มิ.ย. | 2 มิ.ย. | 3 มิ.ย. | 4 มิ.ย. | 5 มิ.ย. | 6 มิ.ย. | 7 มิ.ย. | 8 มิ.ย. | 9 มิ.ย. | 10 มิ.ย. | 11 มิ.ย. | 12 มิ.ย. | 13 มิ.ย. | 14 มิ.ย. | 15 มิ.ย. | ค่าเฉลี่ยจำนวนรถ ที่กระทำผิด | |
|----------|-------------|---------------------|---------|---------|---------|---------|---------|---------|---------|---------|----------|----------|----------|----------|----------|----------|---------------------------------|--------|
| รถโดยสาร | ประจำทาง | ความเร็วเกิน | 2,947 | 2,700 | 3,362 | 2,990 | 2,711 | 2,909 | 2,547 | 2,548 | 3,123 | 3,148 | 2,970 | 2,667 | 2,907 | | | 2,887 |
| | | ไม่แสดงตน | 2,403 | 2,451 | 1,735 | 1,715 | 1,592 | 1,630 | 2,489 | 1,621 | 1,636 | 1,684 | 1,613 | 1,614 | 1,601 | | | 1,830 |
| | | ชั่วโมงการทำงานเกิน | 3,791 | 2,886 | 4,308 | 3,798 | 3,084 | 3,389 | 2,700 | 3,991 | 4,211 | 3,249 | 3,473 | 2,715 | 3,460 | | | 3,466 |
| | ไม่ประจำทาง | ความเร็วเกิน | 1,890 | 1,562 | 1,855 | 1,868 | 1,952 | 2,003 | 1,632 | 2,192 | 1,893 | 1,881 | 1,988 | 1,786 | 2,152 | | | 1,896 |
| | | ไม่แสดงตน | 6,601 | 5,804 | 2,190 | 2,612 | 2,552 | 2,644 | 7,023 | 2,486 | 2,022 | 2,470 | 2,384 | 2,410 | 2,475 | | | 3,359 |
| | | ชั่วโมงการทำงานเกิน | 1,338 | 1,059 | 1,280 | 909 | 874 | 897 | 982 | 1,690 | 1,564 | 883 | 796 | 643 | 922 | | | 1,064 |
| | ส่วนบุคคล | ความเร็วเกิน | 6 | 6 | 6 | 5 | 10 | 9 | 5 | 8 | 6 | 8 | 10 | 7 | 13 | | | 8 |
| | | ไม่แสดงตน | 32 | 25 | 8 | 15 | 17 | 16 | 45 | 13 | 12 | 18 | 17 | 19 | 18 | | | 20 |
| | | ชั่วโมงการทำงานเกิน | 2 | 0 | 1 | 0 | 1 | 2 | 3 | 0 | 1 | 0 | 0 | 1 | 5 | | | 1 |
| รถบรรทุก | ไม่ประจำทาง | ความเร็วเกิน | 472 | 298 | 371 | 488 | 543 | 521 | 397 | 562 | 343 | 514 | 593 | 549 | 567 | | | 478 |
| | | ไม่แสดงตน | 25,903 | 19,663 | 13,799 | 19,508 | 20,903 | 21,385 | 28,482 | 19,409 | 12,567 | 19,493 | 20,982 | 21,716 | 21,132 | | | 20,380 |
| | | ชั่วโมงการทำงานเกิน | 15,792 | 9,930 | 15,158 | 16,367 | 17,867 | 18,695 | 13,232 | 20,043 | 15,686 | 15,967 | 19,376 | 17,444 | 20,521 | | | 16,621 |
| | ส่วนบุคคล | ความเร็วเกิน | 475 | 294 | 447 | 433 | 478 | 460 | 312 | 441 | 351 | 453 | 466 | 431 | 515 | | | 427 |
| | | ไม่แสดงตน | 20,665 | 16,339 | 9,831 | 11,668 | 11,983 | 12,014 | 21,664 | 11,417 | 8,604 | 11,539 | 11,836 | 11,929 | 12,058 | | | 13,196 |
| | | ชั่วโมงการทำงานเกิน | 6,540 | 3,867 | 8,040 | 7,143 | 6,428 | 6,707 | 4,094 | 8,549 | 7,409 | 6,784 | 7,137 | 5,735 | 7,868 | | | 6,639 |

รายงานสถิติการกระทำความผิดจากระบบ GPS รถทุกประเภท ทั่วประเทศ

เดือน มิถุนายน 2562

หน่วย : ร้อยละ

| วันที่ | | 1 มิ.ย. | 2 มิ.ย. | 3 มิ.ย. | 4 มิ.ย. | 5 มิ.ย. | 6 มิ.ย. | 7 มิ.ย. | 8 มิ.ย. | 9 มิ.ย. | 10 มิ.ย. | 11 มิ.ย. | 12 มิ.ย. | 13 มิ.ย. | 14 มิ.ย. | 15 มิ.ย. | ค่าเฉลี่ยร้อยละรถ ที่กระทำผิด | |
|-----------------------------|---------------------|---------------------|---------|---------|---------|---------|---------|---------|---------|---------|----------|----------|----------|----------|----------|----------|----------------------------------|-------|
| รถโดยสาร | ประจำทาง | ความเร็วเกิน | 15.50 | 14.20 | 17.68 | 15.74 | 14.27 | 15.31 | 13.40 | 13.41 | 16.44 | 16.57 | 15.65 | 14.05 | 15.32 | | | 15.20 |
| | | ไม่แสดงตน | 12.64 | 12.89 | 9.12 | 9.03 | 8.38 | 8.58 | 13.10 | 8.53 | 8.61 | 8.87 | 8.50 | 8.50 | 8.44 | | | 9.63 |
| | | ชั่วโมงการทำงานเกิน | 19.94 | 15.18 | 22.66 | 19.99 | 16.23 | 17.83 | 14.21 | 21.00 | 22.16 | 17.10 | 18.30 | 14.31 | 6.77 | | | 17.36 |
| | ไม่ประจำทาง | ความเร็วเกิน | 3.12 | 2.58 | 3.06 | 3.09 | 3.22 | 3.30 | 2.69 | 3.62 | 3.12 | 3.11 | 3.29 | 2.96 | 3.57 | | | 3.13 |
| | | ไม่แสดงตน | 10.90 | 9.58 | 3.61 | 4.31 | 4.21 | 4.36 | 11.59 | 4.10 | 3.34 | 4.08 | 3.94 | 3.99 | 4.10 | | | 5.55 |
| | | ชั่วโมงการทำงานเกิน | 2.21 | 1.75 | 2.11 | 1.50 | 1.44 | 1.48 | 1.62 | 2.79 | 2.58 | 1.46 | 1.32 | 1.06 | 1.53 | | | 1.76 |
| รถบรรทุก | ไม่ประจำทาง | ความเร็วเกิน | 0.36 | 0.23 | 0.29 | 0.38 | 0.42 | 0.40 | 0.31 | 0.43 | 0.26 | 0.40 | 0.46 | 0.42 | 0.44 | | | 0.37 |
| | | ไม่แสดงตน | 20.03 | 15.20 | 10.67 | 15.08 | 16.15 | 16.51 | 21.97 | 14.97 | 9.69 | 15.04 | 16.18 | 16.75 | 16.30 | | | 15.73 |
| | | ชั่วโมงการทำงานเกิน | 12.21 | 7.68 | 11.72 | 12.65 | 13.80 | 14.43 | 10.21 | 15.46 | 12.10 | 12.32 | 14.95 | 13.46 | 15.83 | | | 12.83 |
| | ส่วนบุคคล | ความเร็วเกิน | 0.38 | 0.23 | 0.36 | 0.34 | 0.38 | 0.36 | 0.25 | 0.35 | 0.28 | 0.36 | 0.37 | 0.34 | 0.41 | | | 0.34 |
| | | ไม่แสดงตน | 16.53 | 13.04 | 7.84 | 9.30 | 9.48 | 9.47 | 17.08 | 9.00 | 6.78 | 9.10 | 9.34 | 9.42 | 9.53 | | | 10.45 |
| | | ชั่วโมงการทำงานเกิน | 5.23 | 3.09 | 6.41 | 5.69 | 5.09 | 5.29 | 3.23 | 6.74 | 5.84 | 5.35 | 5.63 | 4.53 | 6.22 | | | 5.26 |
| ค่าเฉลี่ยรวม รถทุกประเภท | ความเร็วเกิน | 1.73 | 1.45 | 1.80 | 1.73 | 1.69 | 1.75 | 1.45 | 1.71 | 1.70 | 1.78 | 1.79 | 1.62 | 1.83 | | | 1.70 | |
| | ไม่แสดงตน | 16.64 | 13.24 | 8.24 | 10.62 | 11.04 | 11.21 | 17.75 | 10.39 | 7.39 | 10.47 | 10.96 | 11.22 | 11.11 | | | 11.56 | |
| | ชั่วโมงการทำงานเกิน | 8.22 | 5.31 | 8.61 | 8.44 | 8.42 | 8.83 | 6.25 | 10.20 | 8.59 | 8.00 | 9.17 | 7.91 | 9.12 | | | 8.24 | |

รายงานสถิติการกระทำความผิดจากระบบ GPS รถทุกประเภท กรุงเทพมหานคร

เดือน มิถุนายน 2562

หน่วย : คัน

| วันที่ | | 1 มิ.ย. | 2 มิ.ย. | 3 มิ.ย. | 4 มิ.ย. | 5 มิ.ย. | 6 มิ.ย. | 7 มิ.ย. | 8 มิ.ย. | 9 มิ.ย. | 10 มิ.ย. | 11 มิ.ย. | 12 มิ.ย. | 13 มิ.ย. | 14 มิ.ย. | 15 มิ.ย. | ค่าเฉลี่ยจำนวนรถ ที่กระทำความผิด | |
|----------|-------------|---------------------|---------|---------|---------|---------|---------|---------|---------|---------|----------|----------|----------|----------|----------|----------|-------------------------------------|-------|
| รถโดยสาร | ประจำทาง | ความเร็วเกิน | 323 | 253 | 378 | 351 | 297 | 300 | 217 | 320 | 368 | 381 | 366 | 300 | 336 | | | 322 |
| | | ไม่แสดงตน | 852 | 691 | 736 | 763 | 698 | 721 | 796 | 698 | 741 | 749 | 720 | 742 | 745 | | | 742 |
| | | ชั่วโมงการทำงานเกิน | 1,039 | 681 | 1,275 | 1,361 | 1,081 | 1,279 | 849 | 1,276 | 1,405 | 938 | 1,335 | 866 | 1,284 | | | 1,128 |
| | ไม่ประจำทาง | ความเร็วเกิน | 165 | 130 | 173 | 179 | 174 | 247 | 133 | 175 | 195 | 198 | 185 | 181 | 198 | | | 179 |
| | | ไม่แสดงตน | 912 | 674 | 591 | 780 | 768 | 204 | 1,040 | 720 | 607 | 753 | 703 | 704 | 718 | | | 706 |
| | | ชั่วโมงการทำงานเกิน | 276 | 134 | 251 | 237 | 230 | 222 | 300 | 328 | 337 | 198 | 176 | 165 | 205 | | | 235 |
| | ส่วนบุคคล | ความเร็วเกิน | 3 | 5 | 5 | 1 | 2 | 5 | 2 | 3 | 4 | 6 | 5 | 5 | 5 | | | 4 |
| | | ไม่แสดงตน | 4 | 2 | 1 | 4 | 3 | 5 | 7 | 5 | 3 | 5 | 5 | 8 | 6 | | | 4 |
| | | ชั่วโมงการทำงานเกิน | 0 | 0 | 0 | 0 | 0 | 0 | 2 | 0 | 0 | 0 | 0 | 0 | 2 | | | 0 |
| รถบรรทุก | ไม่ประจำทาง | ความเร็วเกิน | 6 | 4 | 7 | 6 | 12 | 13 | 6 | 6 | 4 | 17 | 14 | 6 | 13 | | | 9 |
| | | ไม่แสดงตน | 7,122 | 2,990 | 4,281 | 7,418 | 8,138 | 8,343 | 7,902 | 7,456 | 3,720 | 7,372 | 7,978 | 8,196 | 8,088 | | | 6,846 |
| | | ชั่วโมงการทำงานเกิน | 2,193 | 1,132 | 2,017 | 2,358 | 2,457 | 2,453 | 1,685 | 3,000 | 1,872 | 2,122 | 2,612 | 2,338 | 3,018 | | | 2,251 |
| | ส่วนบุคคล | ความเร็วเกิน | 13 | 9 | 7 | 9 | 10 | 5 | 9 | 10 | 8 | 10 | 7 | 4 | 8 | | | 8 |
| | | ไม่แสดงตน | 2,766 | 1,474 | 2,004 | 2,705 | 2,759 | 2,789 | 2,610 | 2,654 | 1,782 | 2,657 | 2,704 | 2,787 | 2,918 | | | 2,508 |
| | | ชั่วโมงการทำงานเกิน | 948 | 623 | 859 | 866 | 756 | 769 | 516 | 997 | 953 | 779 | 805 | 683 | 920 | | | 806 |

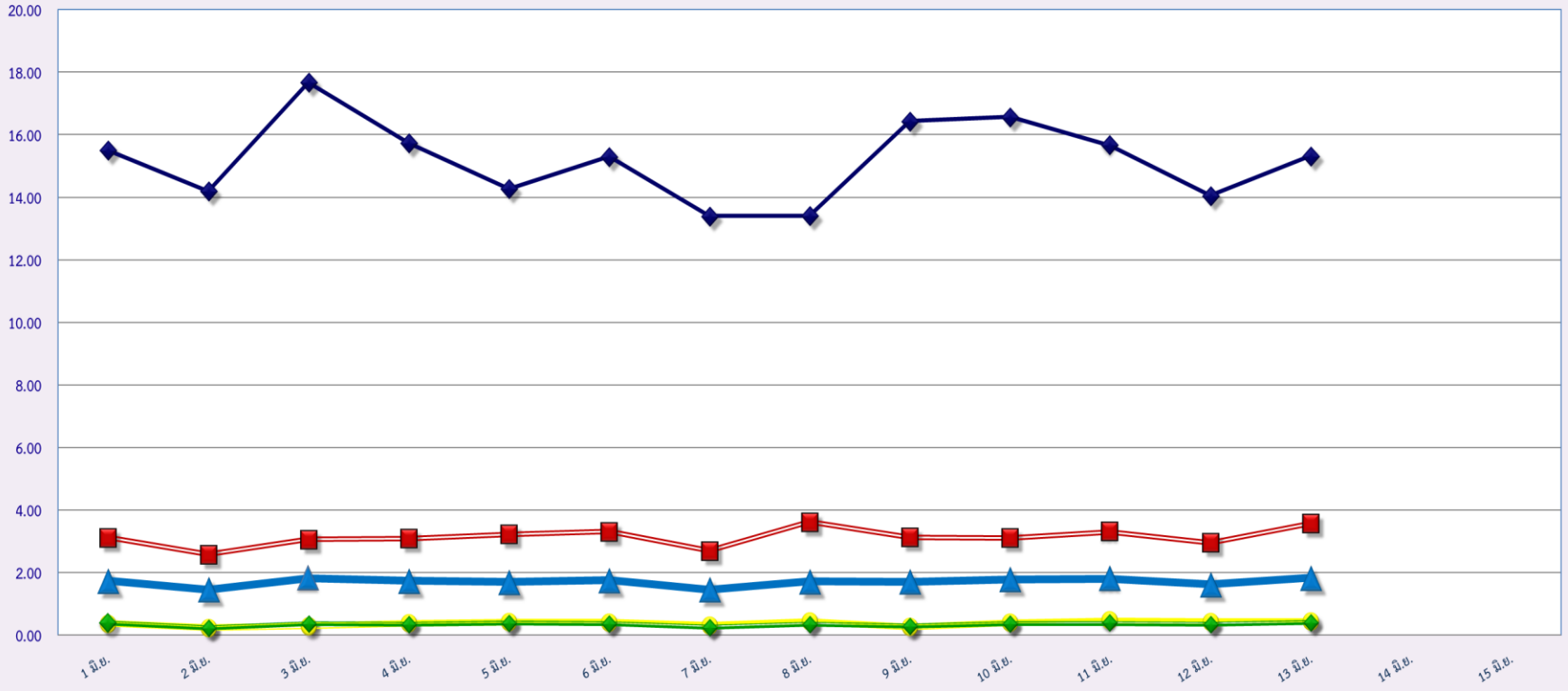
รายงานสถิติความเร็วเกินของรถตู้โดยสารประจำทาง หมวด 2 (บขส.)

ประจำเดือน มิถุนายน 2562

| พื้นที่ | | วันที่ | | | | | | | | | | | | | | |
|---------------|------------|---------|---------|---------|---------|---------|---------|---------|---------|---------|----------|----------|----------|----------|----------|----------|
| | | 1 มิ.ย. | 2 มิ.ย. | 3 มิ.ย. | 4 มิ.ย. | 5 มิ.ย. | 6 มิ.ย. | 7 มิ.ย. | 8 มิ.ย. | 9 มิ.ย. | 10 มิ.ย. | 11 มิ.ย. | 12 มิ.ย. | 13 มิ.ย. | 14 มิ.ย. | 15 มิ.ย. |
| กรุงเทพมหานคร | จำนวน(คัน) | 151 | 113 | 172 | 124 | 98 | 97 | 108 | 159 | 199 | 150 | 120 | 96 | 105 | | |
| | ร้อยละ | 3.54 | 2.65 | 4.03 | 2.91 | 2.30 | 2.28 | 2.54 | 3.74 | 4.68 | 3.53 | 2.83 | 2.27 | 2.48 | | |
| ทั่วประเทศ | จำนวน(คัน) | 1,067 | 982 | 1,222 | 1,112 | 1,029 | 1,072 | 1,006 | 1,167 | 1,122 | 1,213 | 1,047 | 944 | 1,025 | | |
| | ร้อยละ | 24.99 | 22.99 | 28.60 | 26.10 | 24.15 | 25.19 | 23.64 | 27.41 | 26.36 | 28.53 | 24.70 | 22.27 | 24.19 | | |

สถิติรถที่มีความเร็วเกินในรถแต่ละประเภท (ร้อยละ)

ร้อยละ



มิถุนายน 2562

รถโดยสารประจำทาง

รถโดยสารไม่ประจำทาง

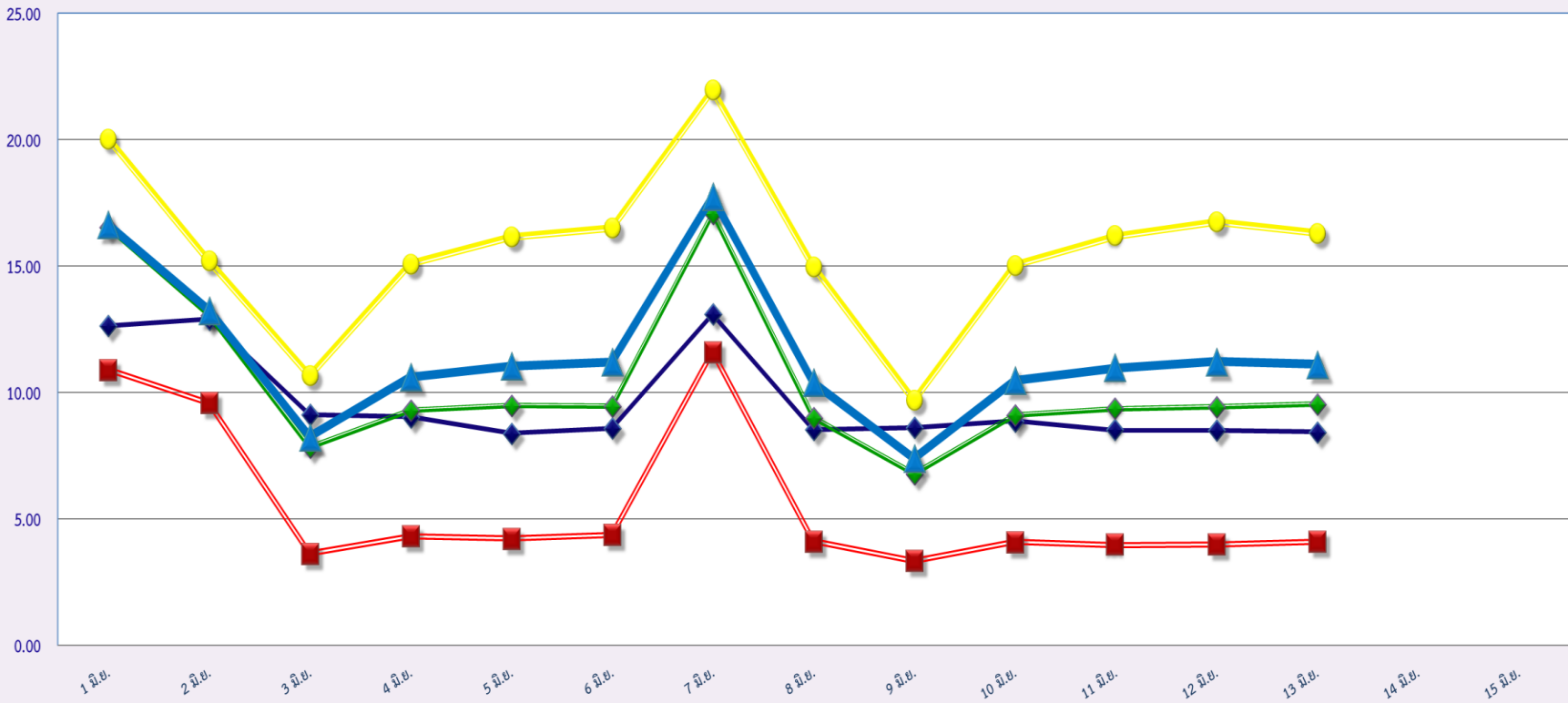
รถบรรทุกไม่ประจำทาง

รถบรรทุกส่วนบุคคล

ค่าเฉลี่ยร้อยละ

สถิติการไม่แสดงตนของพนักงานขับรถในแต่ละประเภท (ร้อยละ)

ร้อยละ



มิถุนายน 2562

◆ รถโดยสารประจำทาง

■ รถโดยสารไม่ประจำทาง

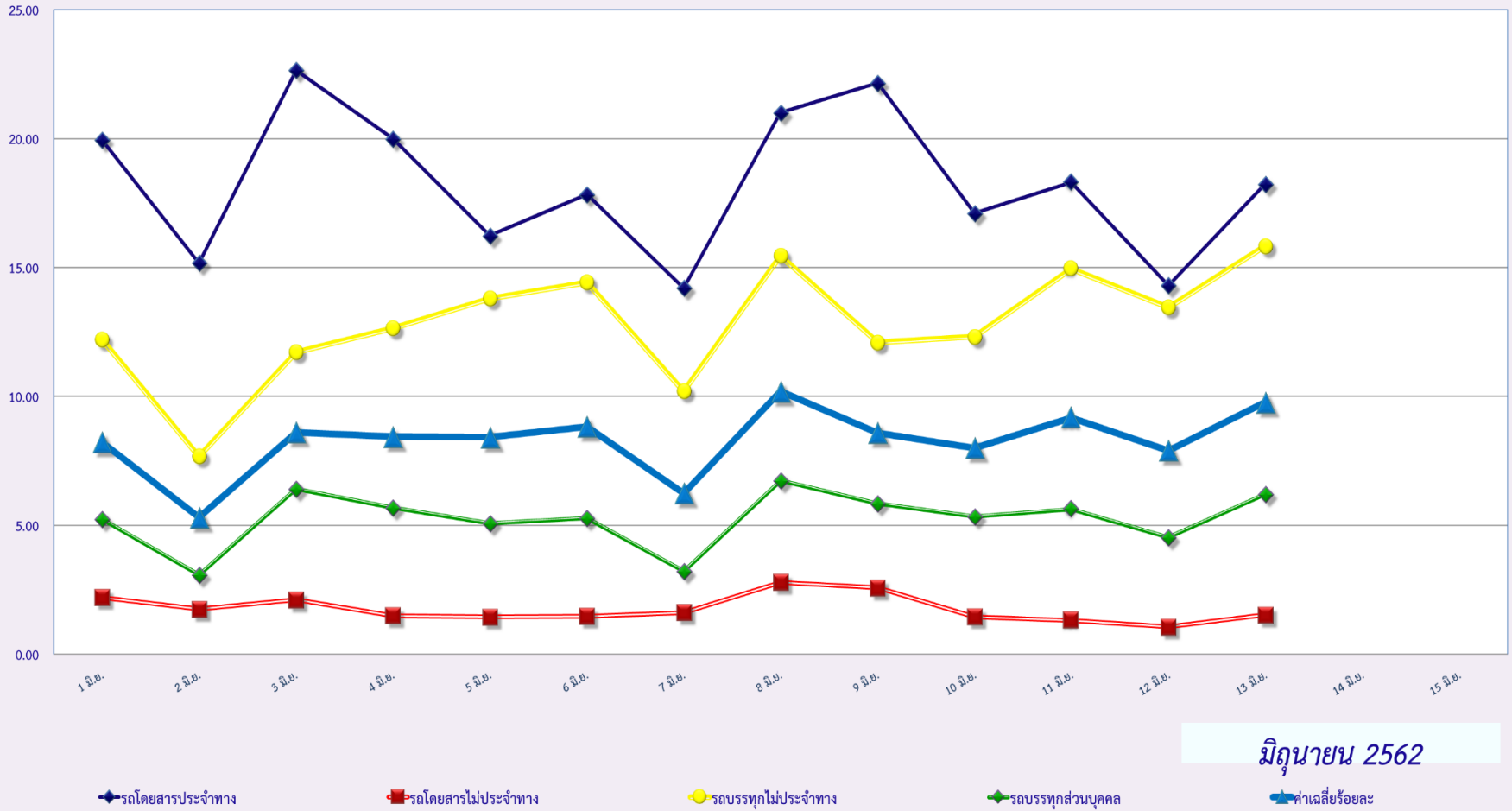
● รถบรรทุกไม่ประจำทาง

◆ รถบรรทุกส่วนบุคคล

▲ ค่าเฉลี่ยร้อยละ

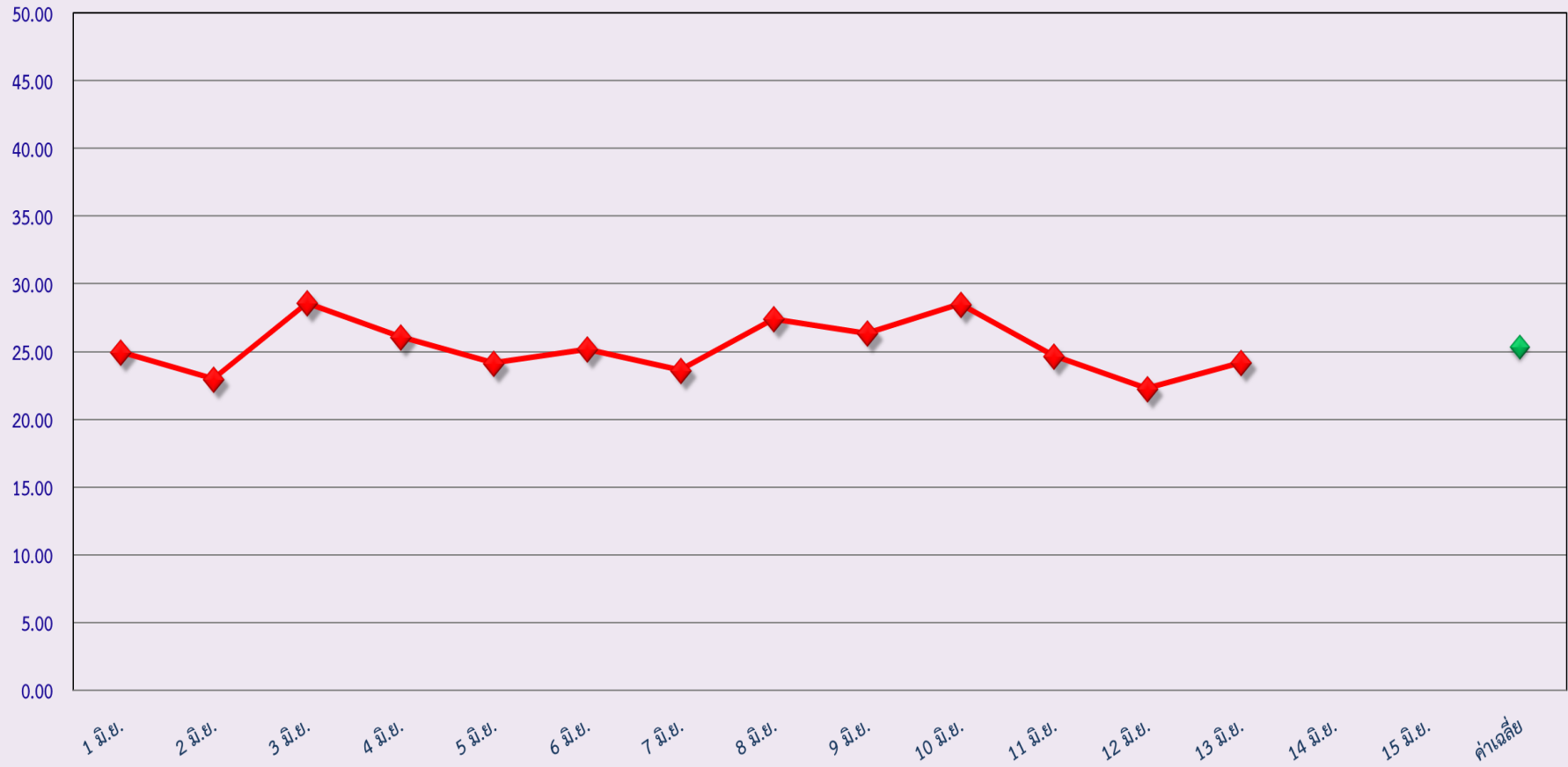
สถิติระยะเวลาการทำงานเกินของพนักงานขับรถในแต่ละประเภท (ร้อยละ)

ร้อยละ



สถิติรถตู้โดยสารประจำทาง หมวด 2(บขส.)ที่มีความเร็วเกิน (ร้อยละ)

ร้อยละ



มิถุนายน 2562